

## Blockly-Umgebung starten und Oxocard verknüpfen

1. Im Browser **blockly.oxocard.ch** eingeben

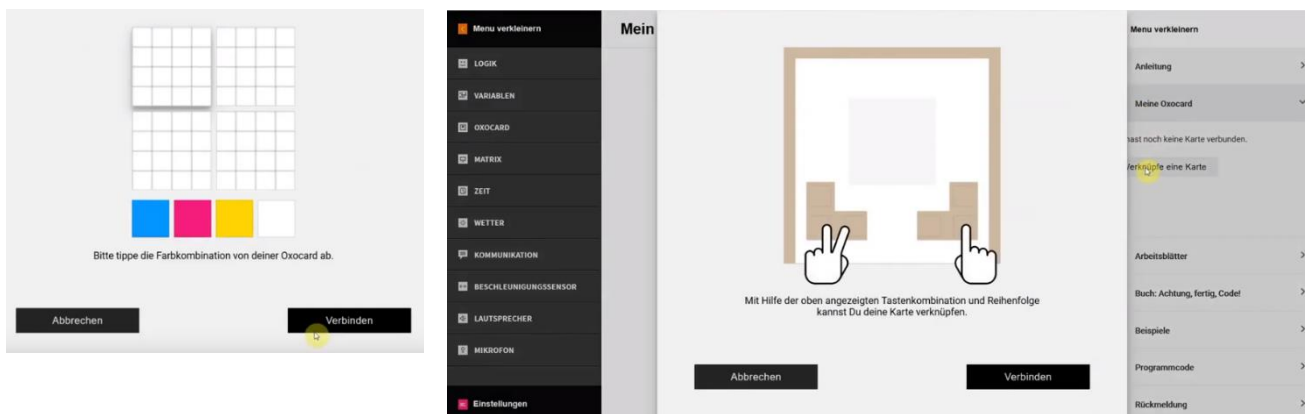


2. Dann auf «Verknüpfte Oxocard» klicken

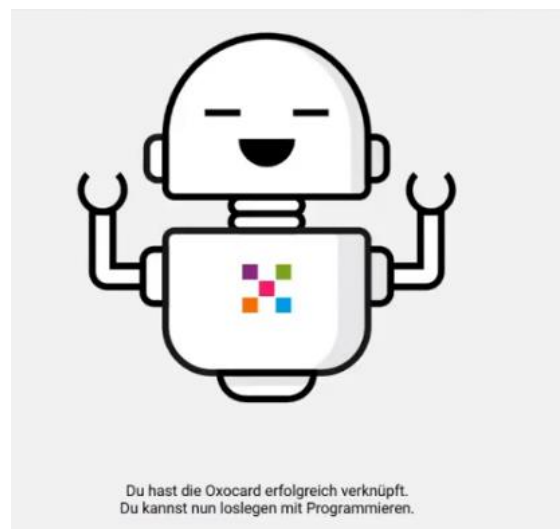
### OXOCARD VERKNÜPFEN



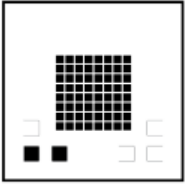
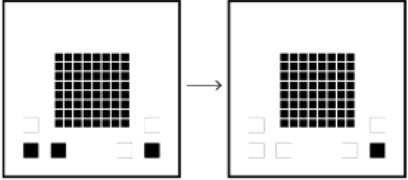
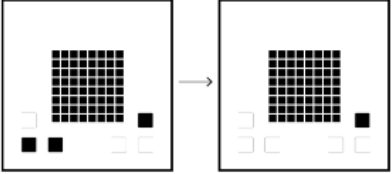
3. Den Anweisungen folgen (→individuelles Farbmuster der Oxocard eingeben)



4. Die Oxocard ist nun verknüpft



## Die wichtigsten Befehle im Überblick

	<p><b>Starten</b></p>
	<p><b>Karte mit blockly verbinden</b></p> <p>Auf <a href="https://blockly.oxocard.ch">https://blockly.oxocard.ch</a> «Karte verbinden» klicken und Anweisungen im Browser folgen</p>
	<p><b>Programm auf Karte übertragen</b></p> <p>Auf <a href="https://Blockly.oxocard.ch">https://Blockly.oxocard.ch</a> auf «Bereitstellen» klicken und den Anweisungen im Browser folgen</p>
<p><b>Karte resetten:</b></p> <p>L2 (links unten aussen) und L3 (links unten innen) gleichzeitig kurz drücken, dann resettet sich die Karte.</p>	
<p><b>Karte ausschalten:</b></p> <p>Nach 2 Minuten Inaktivität schaltet sich die Karte automatisch aus.          Du kannst aber auch den Knopf L1 (links oben) drücken und halten und dann die Knöpfe R2 (rechts unten aussen) und R3 (rechts unten innen) zusammen kurz drücken, dann schaltet die Karte sofort aus.</p>	

Film zur Inbetriebnahme: [https://www.youtube.com/watch?v=Nk\\_VvHbkCj4](https://www.youtube.com/watch?v=Nk_VvHbkCj4)